

MONTHLY MEMBERSHIP PROGRESS REPORT

LIEU SWITZERLAND

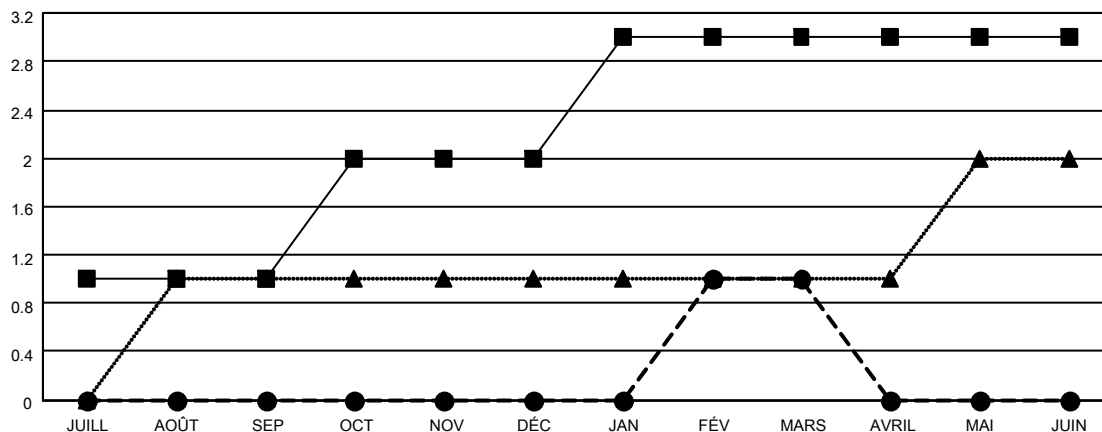
District 102 W

Results as of: 3/31/2022

Clubs			
RESULTATS POUR 2021-2022			
TRIMESTRE	BUT CONCERNANT LES NOUVEAUX CLUBS	NOUVEAUX CLUBS	CLUBS ANNULÉS
JUILL/AOÛT/SEP	1	0	0
OCT/NOV/DÉC	1	0	0
JAN/FÉV/MARS	1	1	0
AVRIL/MAI/JUIN	0	0	0

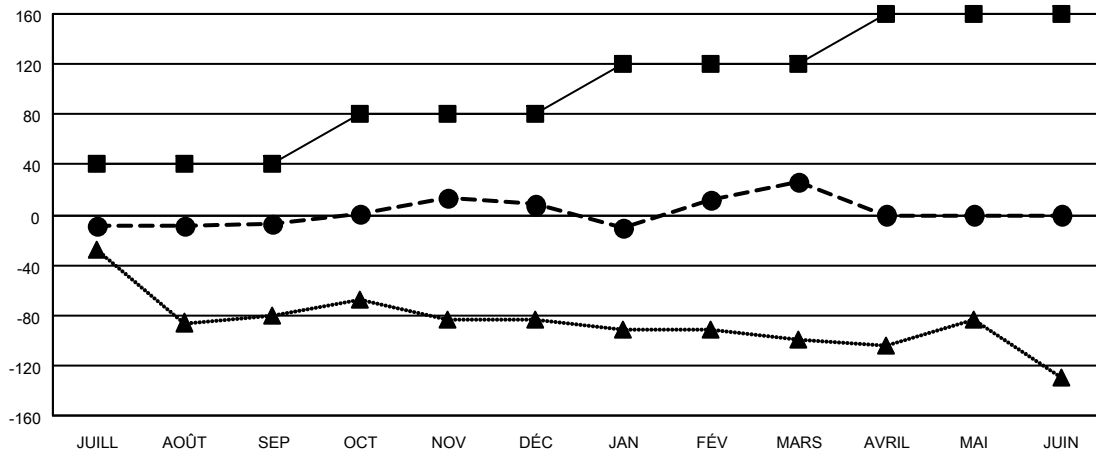
Membres			
RESULTATS POUR 2021-2022			
TRIMESTRE	OBJECTIF DE CROISSANCE NETTE DE L'EFFECTIF	CROISSANCE ACTUELLE DE L'EFFECTIF	TOTAL DES MEMBRES RADIÉS (y compris les transferts)
JUILL/AOÛT/SEP	40	41	43
OCT/NOV/DÉC	40	43	28
JAN/FÉV/MARS	40	83	61
AVRIL/MAI/JUIN	40	0	0

BUTS ET NOUVEAUX CLUBS REELS - CUMULATIF



-■- BUTS DE L'ANNEE ACTUELLE CONCERNANT LES NOUVEAUX CLUBS
 -●- NOUVEAUX CLUBS REELS POUR L'ANNEE ACTUELLE
 -▲- NOUVEAUX CLUBS REELS L'ANNEE DERNIERE

BUTS ET MEMBRES REELS - CUMULATIF



-■- OBJECTIF DE CROISSANCE NETTE DE L'EFFECTIF
 -●- CROISSANCE ACTUELLE DE L'EFFECTIF
 -▲- TOTAL DES EFFECTIFS DE L'ANNEE DERNIERE

CLUBS RADIÉS: 0	
MEMBRES RADIÉS	
DECEDE	24
CLUB ANNULE	0
AUTRE	108
TOTAL	132

64 CLUBS OF 106 ONT AJOUTE 1 OU PLUSIEURS NOUVEAUX MEMBRES

[CLIQUEZ ICI POUR LES INFORMATIONS CUMULATIVES SUR LES EFFECTIFS](#)

DISTRIBUTION PAR SEXE	
HOMME	3,373 (85.39%)
FEMME	577 (14.61%)
NON BINARY	0 (0.00%)
PREFER NOT TO ANSWER	0 (0.00%)
NOMBRE TOTAL DE MEMBRES D'UNITÉS FAMILIALES	2
MEMBRES DE FAMILLE QUI RÈGLENT LA MOITIÉ DES COTISATIONS	1